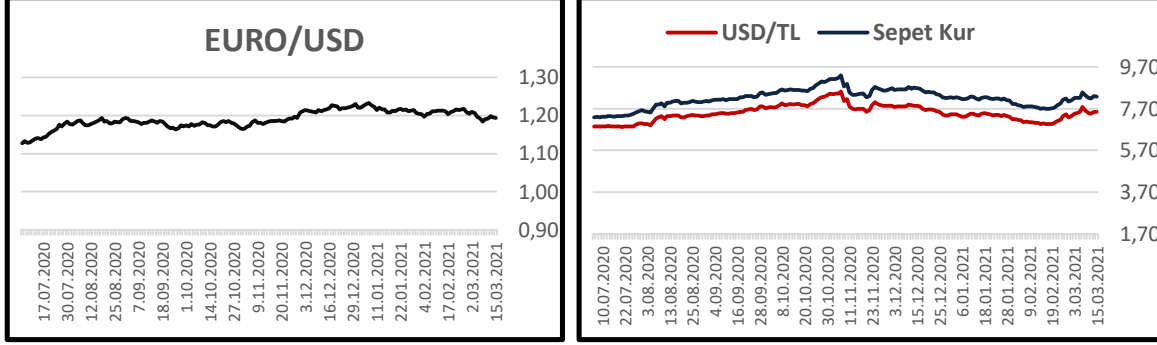


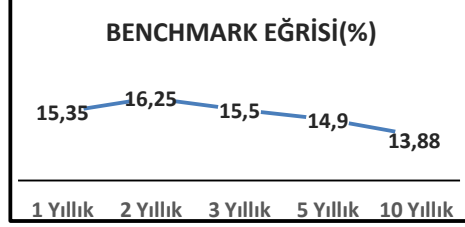
### YURT DIŐI GELİŐMELER

Çin Ocak-Şubat dönemi sanayi üretimi yıllık bazda %35,1 oranında arttı (Beklenti %30 artış). Perakende satışları ise aynı dönemde yıllık bazda %33,8 artış gösterdi (Beklenti %32 artış). Güne 1,1950 seviyesinden başlayan EUR/USD paritesi, 1,1916-1,1967 aralığında hareket ederek günü 1,1929 seviyesinde tamamladı.



### YURT İÇİ GELİŐMELER

BIST 100 endeksi günü, 1.555,47 seviyesinden %1,91 azalış göstererek kapattı. Türkiye'nin 5 yıllık CDS'leri bir önceki işlem gününe göre %2,78 arttı. Tahvil-bono piyasasında 11 Ağustos 2027 itfali 10 yıllık gösterge tahvilde spot kapanışta ortalama bileşik faiz %13,87; 2 yıllık gösterge olan 4 Mayıs 2022 itfali tahvilde ise %16,05 olarak gerçekleşti. TÜİK verilerine göre konut satışları Türkiye genelinde Şubat ayında yıllık bazda %31,6 azalış gösterdi. TCMB miktar yöntemiyle 22 Mart vadeli toplamda 49 milyar TL repo ihalesi açtı. Hazine ve Maliye Bakanlığı verilerine göre bütçe dengesi Şubat ayında 23,1 milyar TL fazla (2020 Şubat: 7,3 milyar TL açık); faiz dışı denge ise 35,9 milyar TL fazla verdi (2020 Şubat: 6,8 milyar TL fazla). Bütçe dengesi Ocak-Şubat döneminde ise 980 milyon TL açık verirken faiz dışı denge 33,7 milyar TL fazla verdi.



EUR/TRY	9,01
GBP/TRY	10,49
BIST100	1.555,47
2- Yıllık BCHMK	16,05
10-Yıllık BCHMK	13,87
CDS 5-Yıllık	324
TCMB Efektif Faiz Oranı	17,00

TL - Swap Maliyet Oranları (%)	
Aylık	17,07
3 aylık	17,63
6 aylık	18,14
Yıllık	18,45

### GÜNLÜK VERİ GÜNDEMİ

#### ABD-PERAKENDE SATIŐLARI

Uyarı:Bu bülten Ziraat Katılım Bankası A.Ő. tarafından, kamuya ilan edilen veriler kullanılarak hazırlanmış olup; sadece Bankamız müşterilerini bilgilendirme amacını taşımaktadır. Bültende yer alan veriler ve değerlendirmeler yatırım danışmanlığı kapsamında değildir. Bülten sayfalarında yer alan yazı, tablo ve grafikler Bankamızın izni olmaksızın kısmen veya tamamen çoğaltılamaz, dağıtılamaz ya da yayımlanamaz.