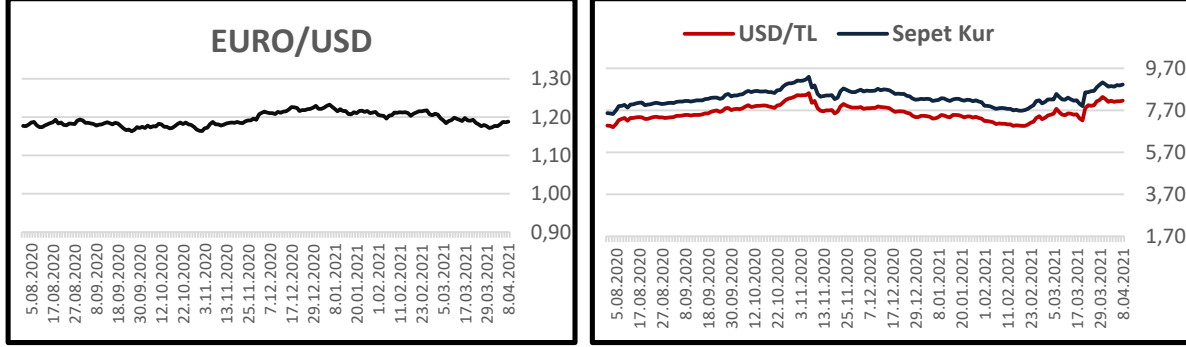


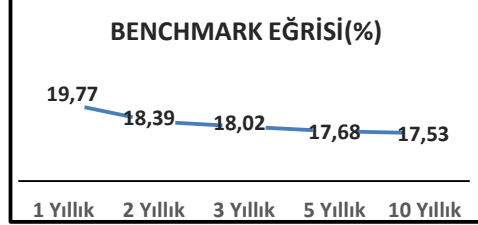
YURT DIŐI GELİŐMELER

Almanya Şubat ayı sanayi siparişleri %1,2 artış gösterdi (Beklenti %1,2 artış). Gıda ve Tarım Örgütü (FAO) verilerine göre gıda fiyat endeksi Mart ayında aylık bazda %2,1; yıllık bazda ise %24,6 artış kaydetti. ABD'de işsizlik maaşına başvuranların sayısı geçen hafta 744 bin oldu (Beklenti 680 bin başvuru). Güne 1,1865 seviyesinden başlayan EUR/USD paritesi, 1,1862-1,1927 aralığında hareket ederek günü 1,1926 seviyesinde tamamladı.



YURT İÇİ GELİŐMELER

BIST 100 endeksi günü, 1.416,55 seviyesinden %0,9 azalış göstererek kapattı. Türkiye'nin 5 yıllık CDS'leri bir önceki işlem gününe göre %0,34 azaldı. Tahvil-bono piyasasında 11 Ağustos 2027 itfali 10 yıllık gösterge tahvilde spot kapanışta ortalama bileşik faiz %17,51; 2 yıllık gösterge olan 4 Mayıs 2022 itfali tahvilde ise %18,10 olarak gerçekleşti. TCMB miktar yöntemiyle 15 Nisan vadeli toplamda 71 milyar TL repo ihalesi açtı. Ticaret Bakanlığı Dış Ticaret Beklenti Anketine göre ihracat beklenti endeksi 2021 yılının 2. çeyreğinde bir önceki çeyreğe göre 17,1 puan artışla 132 oldu (1. çeyrek: 114,9). TCMB'nin brüt döviz rezervi 2 Nisan itibarıyla 48 milyar Dolar (26 Mart: 50,8 milyar Dolar); net uluslararası rezervleri ise 10,6 milyar Dolar oldu. Yurtiçi yerleşiklerin yabancı para cinsinden mevduat ve fonları 2 Nisan ile biten haftada 221,2 milyar Dolar oldu (26 Mart: 223,6 milyar Dolar). Yabancı yatırımcılar ise 2 Nisan haftasında net 140 milyon Dolar tahvil (Önceki 1,1 milyar Dolar satış) ve net 364 milyon Dolar hisse satışı gerçekleştirdi (Önceki 814 milyon Dolar satış).



EUR/TRY	9,70
GBP/TRY	11,17
BIST100	1.416,55
2- Yıllık BCHMK	18,1
10-Yıllık BCHMK	17,51
CDS 5-Yıllık	442
TCMB Efektif Faiz Oranı	19,00

TL - Swap Maliyet Oranları (%)	
Aylık	21,09
3 aylık	21,02
6 aylık	21,85
Yıllık	22,82

GÜNLÜK VERİ GÜNDEMİ

ABD-ÜFE

Uyarı:Bu bülten Ziraat Katılım Bankası A.Ş. tarafından, kamuya ilan edilen veriler kullanılarak hazırlanmış olup; sadece Bankamız müşterilerini bilgilendirme amacını taşımaktadır. Bültende yer alan veriler ve değerlendirmeler yatırım danışmanlığı kapsamında değildir. Bülten sayfalarında yer alan yazı, tablo ve grafikler Bankamızın izni olmaksızın kısmen veya tamamen çoğaltılamaz, dağıtılamaz ya da yayınlanamaz.